

MAINHAUS STADTHOTEL FRANKFURT

TAGUNGEN, DIE WEITERBRINGEN



TAGUNGS MAPPE

mainhaus Stadthotel Frankfurt
Hotel und Restaurant
Kolpinghaus Frankfurt GmbH
Lange Straße 26, 60311 Frankfurt am Main
Telefon: +49 (0)69 2 99 060
www.mainhaus-frankfurt.de

Preise gültig ab 01. Juni 2026

UNSERE TAGUNGSPAUSCHALEN



RÖMERBERG

- economy -

Bereitstellung eines Tagungsraumes mit mindestens 2,5 m² Platz pro Teilnehmer

W-LAN, Block und Stift für jeden Teilnehmer
Beamer, Flipchart und Pinnwand im Hauptraum

Kaffeepause am Vormittag mit süßen und herzhaften mainhaus Snacks

Imbiss zu Mittag mit einem Pastagericht und Dessert
inklusive Mineralwasser

Kaffeepause am Nachmittag mit süßen und herzhaften mainhaus Snacks

Mineralwasser unbegrenzt im Hauptraum

Preis pro Person und Tag: 75,00 €

Preis pro Person halbtags (eine Kaffeepause entfällt): **61,00 €**

Die maximale Nutzung für die Halbtagspauschale liegt bei 5 Stunden



MUSEUMSUFER

- business -

Bereitstellung eines Tagungsraumes mit mindestens 2,5 m² Platz pro Teilnehmer

W-LAN, Block und Stift für jeden Teilnehmer
Beamer, Flipchart und Pinnwand im Hauptraum

Kaffeepause am Vormittag mit süßen und herzhaften mainhaus Snacks

Mittagessen als Lunchbuffet oder 3-Gang-Menü (nach Wahl des Küchenchefs)
inklusive Mineralwasser

Kaffeepause am Nachmittag mit süßen und herzhaften mainhaus Snacks

Mineralwasser, Bio-Kaffee und Bio-Tee unbegrenzt im Hauptraum

Preis pro Person und Tag: 89,00 €

Preis pro Person halbtags (eine Kaffeepause entfällt): **75,00 €**

Die maximale Nutzung für die Halbtagspauschale liegt bei 5 Stunden



PALMENGARTEN - comfort -

Bereitstellung eines Tagungsraumes mit mindestens 2,5 m² Platz pro Teilnehmer

W-LAN, Block und Stift für jeden Teilnehmer
Beamer, Flipchart und Pinnwand im Hauptraum

Kaffeepause à la Carte – *bitte wählen Sie aus dem untenstehenden Angebot*

Lunchbuffet oder 3-Gang-Menü (nach Wahl des Küchenchefs)
inklusive Mineralwasser und Softgetränken sowie einer Kaffeespezialität

Kaffeepause à la Carte - *bitte wählen Sie aus dem untenstehenden Angebot*

Mineralwasser, Softgetränke und Bio-Schorlen von Fritz Kola sowie
Bio-Kaffee und Bio-Tee unbegrenzt im Hauptraum

Preis pro Person und Tag: 99,00 €

Preis pro Person halbtags (eine Kaffeepause entfällt): **82,00 €**

Die maximale Nutzung für die Halbtagspauschale liegt bei 5 Stunden

KAFFEEPAUSEN À LA CARTE

Bestehend aus dreierlei verschiedenen Köstlichkeiten nach Ihrem Geschmack
(vom Küchenchef zusammengestellt), auch vegan möglich



SWEET SURPRISE

Süße Snacks für alle
Naschkatzen.



HESSISCH-REGIONAL

Typische Snacks für
Frankfurt und Umgebung.



FRESH & FIT

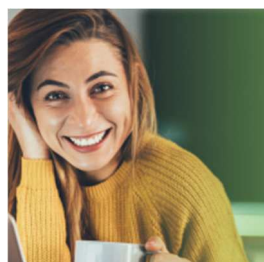
Frische und gesunde
Snacks für den
bewussten Genuss



BRAINFOOD

Gesunde Snacks für
Konzentration und
Leistungsfähigkeit.

**Gerne können Sie dieses à la Carte-Angebot für einen Aufpreis in Höhe von
4,00 € pro Person auch für unsere anderen Tagungspauschalen buchen.**



ARBEITEN WENN ANDERE ABSCHALTEN - Samstag | Sonntag -

Nutzen Sie das Wochenende für fokussierte Meetings in urbaner Ruhe.
Profitieren Sie von 20% Wochenendvorteil auf unsere Tagungspauschalen.

EXTRAS

Upgrades zur Tagungspauschale

| | |
|---|---------------------------------------|
| Begrüßungskaffee | zuzüglich 5,90 € pro Person |
| Begrüßungskaffee mit süßen und herzhaften mainhaus Snacks | 12,00 € pro Person |
| Begrüßungskaffee mit süßen und herzhaften Bio-Snacks | 16,00 € pro Person |
| WMF-Kaffeefullautomat zur exklusiven Nutzung im Tagungsraum | 8,00 € pro Person |
| Softgetränke von Fritz Kola unbegrenzt im Tagungsraum | 6,00 € pro Person |
| Erfrischungsbar mit Brain- und Soulfood, ganztägig zugänglich | 9,00 € pro Person |

mainhaus-Bembelsche

Ausklang auf Frankfurter-Art mit naturtrübem Apfelwein

Der alte Hochstädter „Schoppepetzer“

| | |
|---|--------------------|
| Entsprechend der Personenzahl | 2,50 € pro Person |
| 4er-Bembel (1 Liter Inhalt) | 8,00 € pro Bembel |
| 8er-Bembel (2 Liter Inhalt) | 15,00 € pro Bembel |
| Frankfurter Tapas (3 Frankfurter Spezialitäten im Gläschen) | 18,00 € pro Person |

Mahlzeiten

| | |
|---|---------------------|
| Mittagessen (3-Gang-Menü oder Buffet), inkl. Mineralwasser | 35,00 € pro Person |
| Abendessen (3-Gang-Menü oder Buffet), inkl. Mineralwasser | 42,00 € pro Person |
| Kalte Brotzeitplatten (Vesper), inkl. Mineralwasser | 26,50 € pro Person |
| Lunchpaket | 17,00 € pro Person |
| Dinnerbuffet nach Wahl aus unserem saisonalen Buffetbaukasten | ab 44,50 pro Person |

SERVICELLEISTUNGEN


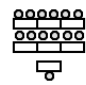
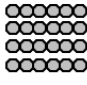
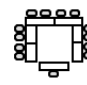
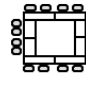

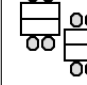
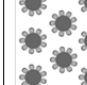
Bis 22:00 Uhr sind alle Serviceleistungen in unseren Pauschalen enthalten.

Nach 22:00 Uhr berechnen wir

| | |
|--|---------------------|
| - 22:00 bis Mitternacht - Servicepauschale | 90,00 € pro Stunde |
| - ab Mitternacht - Nachtzuschlag | 150,00 € pro Stunde |



UNSERE TAGUNGSRÄUME

|  | Raumgröße | Raumhöhe | Parlament | Stuhlreihen | U-Form | Karree | Stuhlkreis | Blöcke | runde Tische |
|---|--------------------|------------------------------|---|---|---|--|---|---|---|
| | | |  |  |  |  |  |  |  |
| Kolping-Saal (Stellfläche) | 180 m ² | 5-8 m absenkbare Decke | 120 | 240 | 50 | 60 | 60 | 120 | 150 |
| inkl. Bühne | 220 m ² | | | | | | | | |
| Galerie/Empore über dem Kolping-Saal | 130 m ² | 3 m | 30 | 60 | als Ausstellungsfläche, Setup nach Absprache | | | | |
| Alte Kapelle | 99 m ² | 2,5-3,7 m | 40 | 80 | 28 | 30 | 30 | 30 | - |
| Zukunftswerkstatt <i>Verbindungsstür zu Denkwerk</i> | 62 m ² | 2,7 m | 30 | 60 | 25 | 30 | 25 | 25 | 30 |
| Denkwerk | 35 m ² | 2,8 m | 15 | 20 | 15 | 20 | 15 | 15 | - |
| Denk-mal | 36 m ² | 2,8 m | 15 | 20 | 15 | 20 | 15 | 15 | - |
| Foyer | 120 m ² | | Ausstellungsfläche | | | | | | |
| Restaurant | 180 m ² | | 120 bis 180 Personen, je nach Bestuhlung | | | | | | |

RAUMKOSTEN

Die Raummiete für einen für Ihre Veranstaltung geeigneten und der Personenzahl angemessenen Raum sind bereits in den oben genannten Tagungs-pauschalen enthalten. Für die Bemessung der Räume richten wir uns nach einem Platzbedarf von ca. 2,5 m² pro Teilnehmer. Sollten Sie einen größeren Raum wünschen, fällt eine zusätzliche Raummiete pro Tag an.

MINDESTTEILNEHMERZAHL

Für eine kostenfreie Raumbereitstellung innerhalb der Tagungspauschale sind folgende Mindestteilnehmerzahlen für die einzelnen Veranstaltungs-räume erforderlich.

| | |
|-------------------|-------------|
| Kolping-Saal | 50 Personen |
| Alte Kapelle | 15 Personen |
| Zukunftswerkstatt | 12 Personen |
| Denkwerk | 8 Personen |
| Denk-mal | 8 Personen |

Bei einer geringeren Teilnehmerzahl oder bei Buchung der Räume ohne Verpflegung oder Tagungspauschale wird eine entsprechende Raummiete berechnet.

ANMIETUNG OHNE TAGUNGSPAUSCHALE

Veranstaltungsräume können selbstverständlich auch kurzzeitig und ohne Pauschale angemietet werden. Folgende Mietpreise gelten als Richtwert und orientieren sich letztlich an der Nutzungsdauer und der Saison.

| | |
|-------------------|---------------|
| Kolping-Saal | ab 1.500,00 € |
| Alte Kapelle | ab 500,00 € |
| Zukunftswerkstatt | ab 600,00 € |
| Denkwerk | ab 400,00 € |
| Denk-mal | ab 300,00 € |

T A G U N G S T E C H N I K

Jeder Tagungsraum verfügt über Tageslicht und ist wie folgt ausgestattet:

- Verdunklungsmöglichkeiten - außer Alte Kapelle
- Belüftungs-/Klimaanlage - außer Alte Kapelle
- Barrierefrei erreichbar - außer Alte Kapelle

Standardtagungstechnik ist in unseren Tagungspauschalen enthalten. Dazu gehört:

- Beamer inkl. Leinwand oder Projektionsfläche
- ein Flipchart und eine Pinnwand
- Notizblock und nachhaltiger Kugelschreiber
- WLAN

Weitere Technik kann zusätzlich gebucht werden.

PRÄSENTATIONS- UND PROJEKTIONSTECHNIK

Preise pro Stück/Tag

| | |
|--|----------|
| Flipchart oder einzelner Flipchart-Block | 30,00 € |
| Pinnwand, <i>beidseitig bespannt</i> | 30,00 € |
| Moderatorenkoffer, kleiner Koffer mit Standardausstattung | 45,00 € |
| Moderatoren-Caddy, großer Rollkoffer mit Zusatzausstattung | 90,00 € |
| Beamer inkl. Projektionsfläche oder Leinwand | 120,00 € |
| Leinwand (bei Bedarf) | 59,00 € |
| Beamer im Kolping-Saal inkl. Leinwand | 250,00 € |
| Laptop | 149,00 € |

HYBRIDE TECHNIK

| | |
|-------------------------------|----------|
| MeetingOwl inkl. Laptop | 250,00 € |
| MeetingOwl exkl. Laptop | 125,00 € |
| Zwei MeetingOwls inkl. Laptop | 350,00 € |
| MeetingOwl Zusatzmikrofon | 70,00 € |
| Telefonspinne | 80,00 € |
| Webcam | 50,00 € |

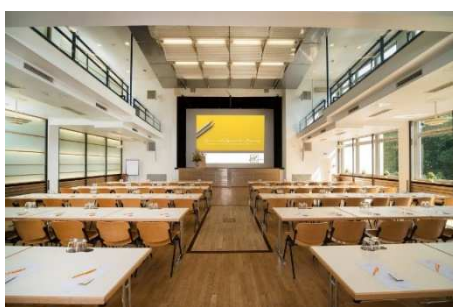
TONTECHNIK/LICHTTECHNIK

| | |
|--|----------|
| Mikrofonanlage Kolping-Saal inkl. zwei Mikrofone | 300,00 € |
| Headset, <i>zusätzlich</i> | 95,00 € |
| Krawattenmikrofon, <i>zusätzlich</i> | 95,00 € |
| Tischmikrofon oder Schwanenhals, <i>zusätzlich</i> | 50,00 € |
| Rednerpult, elektronisch höhenverstellbar | 150,00 € |
| Floorspot, <i>maximal vier Stück</i> | 49,00 € |

DIENSTLEISTUNGEN

Veranstaltungstechniker (externer Dienstleister) Preis auf Anfrage

Auf Wunsch mieten wir gerne weitere Technik extern für Sie an.
Für die Vermittlung berechnen wir 10% des Auftragsvolumens netto zzgl. MwSt.



KOPIEN/AUSDRUCKE A4

schwarz-weiß
farbig

pro Kopie 0,40 €
pro Kopie 0,60 €

RAHMENPROGRAMM | KOOPERATION

Sie sind noch auf der Suche nach einem passenden Rahmenprogramm zu Ihrer Veranstaltung? Sie haben aber noch keine Idee? Wir beraten Sie gerne.

Team-Events aller Art - <https://www.teamgeist.com/>

Teambuilding und Team-Events - <https://www.spielproviel.de/>

Das etwas andere Sightseeing (auch für Gruppen) - <https://timeride.de/frankfurt/>

Für kleinere Gruppen bieten wir außerdem Kochkurse oder Weinproben an.
Sprechen Sie uns dazu gerne an

Unser Partner für Veranstaltungstechnik und professionelle technische Betreuung

LUX AV-Technik GmbH, Offenbach – <https://lux-av.net/>



IHRE ANSPRECHPARTNER – AUF EINEN BLICK

VERANSTALTUNGSABTEILUNG

Frau Svenja Nickel

Bankettverkaufsleitung & stellvertretende Hotelmanagerin

Tel.: +49 (0) 69 – 29906 - 122

E-Mail: svenja.nickel@mainhaus-frankfurt.de

und bankett@mainhaus-frankfurt.de

Herr Hammou Maouch

Stellvertretender Bankettverkaufsleiter

Tel.: +49 (0) 69 – 29906 – 141

E-Mail: bankett@mainhaus-frankfurt.de

SALES & MARKETING

Frau Nicole Bernadzik

E-Mail: nicole.bernadzik@mainhaus-frankfurt.de

Tel.: +49 (0) 69 – 29906 - 121

KÜCHENCHEF

Herr Ruben Krämer

E-Mail: ruben.kraemer@mainhaus-frankfurt.de

Tel.: +49 (0) 69 – 29906 - 123

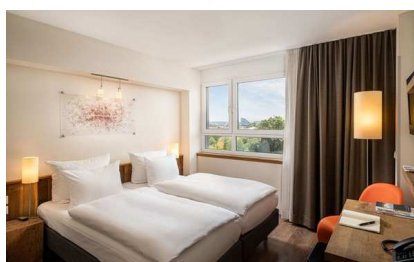
Frontoffice | Rezeption

Herr Abdelouahed Zahri

E-Mail: abdelouahed.zahri@mainhaus-frankfurt.de

und info@mainhaus-frankfurt.de

Tel.: +49 (0) 69 – 29906 - 0



mainhaus Stadthotel Frankfurt

Hotel und Restaurant Kolpinghaus Frankfurt GmbH

Lange Straße 26

60311 Frankfurt am Main

Telefon: +49 (0) 69 – 299 06 0 - Telefax: +49 (0) 69 – 299 06 100

info@mainhaus-frankfurt.de – <https://mainhaus-frankfurt.de/>

Es gelten die [AGB](#) des Hotels für Veranstaltung



Amadeus: TPFRAHKO . Sabre: TP34367. Galileo: TP68129. Worldspan: TPFRAKO. Pegasus (HCD): TPO46454

Geschäftsführende Hoteldirektorin: Andrea Gänsslen-Halfbrodt

Handelsregister: HRB-Nr. 17617

Sitz in Frankfurt/Main Steuernummer: 045/235/82133

Ust.-IdNr. DE 114 166 162

Frankfurter Sparkasse Konto 200 504 541 | BLZ 500 50 201 | IBAN DE88500502010200504541 .

BIC HELADEF1822

SO KOMMEN SIE ZU UNS

MIT DEN ÖFFENTLICHEN VERKEHRSMITTELN

VOM FLUGHAFEN

Am „Terminal 1“ mit der S-Bahn Linie „8“ oder „9“ Richtung „Hanau“. Sie fahren bis zur Haltestelle „Ostendstraße/Europäische Zentralbank“ (7. Station). Nehmen Sie den Ausgang „Hanauer Landstraße/Allerheiligentor“ dann sind es nur noch ca. 100 Meter geradeaus bis zum mainhaus Stadthotel Frankfurt.

VOM HAUPTBAHNHOF

Sie können alle S-Bahn Linie Richtung "Stadtmitte/City" nehmen. Der vierte Ausstieg ist die Haltestelle „Ostendstraße/Europäische Zentralbank“. Nehmen Sie den Ausgang „Hanauer Landstraße/Allerheiligentor“. Von dort aus sind es ca. 200 Meter bis zum Hotel.

Sie können auch die Straßenbahnlinie 11 in Richtung „Fechenheim/Schießhüttenstraße“ nutzen. Vom Bahnhofsvorplatz sind es 6 Haltestellen bis zur Station "Allerheiligentor". Die Haltestelle befindet sich direkt neben dem Hotel.

MIT DEM AUTO

Bitte geben Sie die Adresse Allerheiligentor 1, 60311 Frankfurt in Ihr Navigationsgerät ein.

PARKPLATZ

Bei Anreise mit dem Auto stehen Ihnen auf unserer Hoffläche 20 Parkplätze sowie drei E-Ladesäulen zur Verfügung. Bitte haben Sie Verständnis dafür, dass wir keine Reservierungen entgegennehmen können. Sollten alle Plätze belegt sein, befindet sich das öffentliche Parkhaus „Zoo-Passage“ in unmittelbarer Nähe (ca. 200m, Zufahrt über Grüne Straße).

E-LADESTATIONEN

Auf unserer Parkfläche finden sich drei E-Ladesäulen.

VERBINDUNGEN ZUM HOTEL

Die angegebenen Entfernungen sind ca. Angaben in Kilometern

| | |
|---------------------------|-----|
| Frankfurt Flughafen | 14 |
| Frankfurt Hauptbahnhof | 2,5 |
| Bankenviertel | 2 |
| Goethehaus | 1,8 |
| Messe Frankfurt | 3 |
| Frankfurt Sachsenhausen | 1 |
| Fußgängerzone / Zeil | 0,5 |
| Museumsufer | 0,5 |
| Römer(berg)/Neue Altstadt | 1 |

